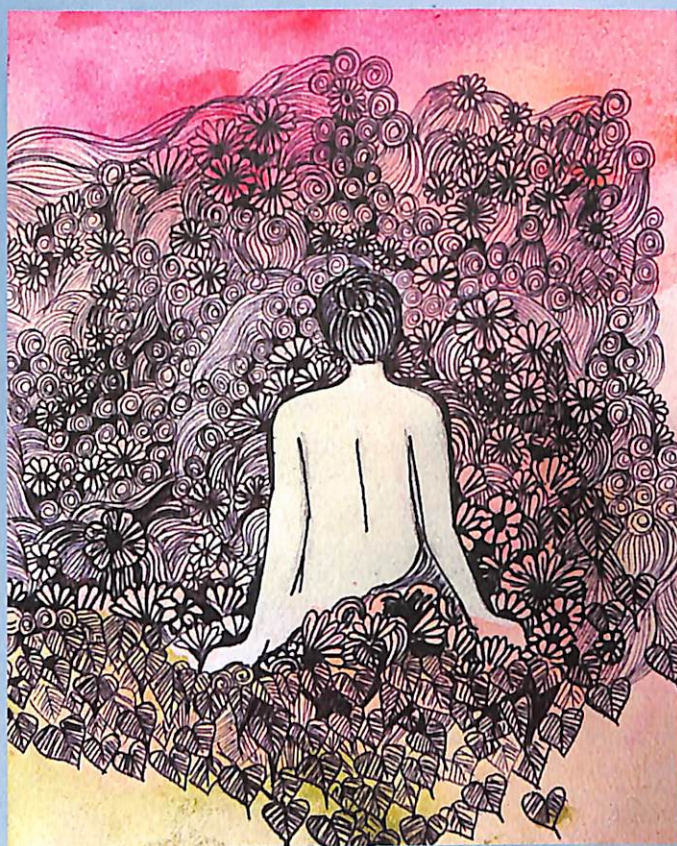


സംസ്കൃതിയുടെ ഭൂപടങ്ങൾ



ദിവ്യ സി.കെ.

പ്രൊഫ. വി. ലിസി മാത്യു



മലയാളവിഭാഗം

ശ്രീശങ്കരാചാര്യ സംസ്കൃതസർവ്വകലാശാല, കാലടി
പയ്യന്നൂർ പ്രാദേശികകേന്ദ്രം

Sanskritiyude Bhoopadangal

Collection of Essays

(Malayalam)

Divya C.K.; Prof. V. Lissy Mathew(Editors)

Publishers:

Department of Malayalam

Sree Sankaracharya University of Sanskrit, Kalady

Regional Centre, Payyannur,

Edat P.O., Kannur Dt., Pin:670327.

ISBN: 978-81-941640-3-6

First impression: January, 2020

Licensed under Creative Commons Share Alike licence

Cover painting: Manjima S.M.

Book & Cover Design: Ashokkumar P.K

Data Entry in Unicode Malayalam

Ms. Philomina Mathew, Ms.Kavitha E.

Printed at : Vibgyor, Calicut.

Price: ₹480/-

dmp 5-1000-2020

ഉള്ളടക്കം

മുഖ്യവുര	5
കാഴ്ചയും കാല്പനികതയും നവോത്ഥാനപൂർവ്വ കവിതയിൽ ഹരിദാസ്. കെ	9
രണ്ടിടങ്ങഴിയിലെ ജാതിഭാവനയുടെ രാഷ്ട്രീയം പ്രജിത് കെ.വി.	15
അദൃശ്യചരിത്രത്തിന്റെ ഭാവനാലോകം കലേഷ് എം. മാണിയാടൻ	25
കേരളത്തിലെ നാട്ടാചാരങ്ങളും പരിസ്ഥിതിസംരക്ഷണവും അനുപണിക്കർ	32
കേൾവിസംസ്കാരവും ശ്രവ്യമാധ്യമങ്ങളും ജൈനിമോൾ. കെ.വി	39
ജീവതകളിയും തിടമ്പുന്തുത്തവും ഉർവ്വരതയുടെ റ്റടനാവിഷ്കാരങ്ങൾ ഡോ. സ്മിത ജി.നായർ	47
എഴുത്തനുഭവങ്ങളുടെ പൊതുബോധം ഡോ.പി.ശിവപ്രസാദ്	54
സംഗീതാസ്വാദനത്തിന്റെ വിവിധ തലങ്ങൾ ഡോ. പ്രീതി.കെ.കെ	59
കേശവദേവ്- എതിർപ്പിനെ ഉപാസിച്ച എഴുത്തുകാരൻ ഡോ.എസ്. ശ്രീകുമാരി	64
മാപ്പിളരാമായണം : മാപ്പിളഫോക്‌ലോർ മുൻനിർത്തി ഒരു അന്വേഷണം ഫാത്തിമത്ത് റംഷീല സി.എച്ച്.	73
ആത്മപ്രതിരോധം ബാലചന്ദ്രൻ ചുള്ളിക്കാടിന്റെ 'എവിടെ ജോണി'ൽ ഫബീന. ഇ.വി	89
കടിയേറ്റ ക്രൈസ്തവരുടെ ജീവിതം 'ഒരോത്'യിൽ അതുല്യ കര്യാക്കോസ്	93
അധികാരം, രതി, പ്രണയം : അബീശഗിനിയിൽ ഇൗവ്‌ലിൻ സി.എം.	103
ചിത്തഭ്രമത്തിന്റെ അവസ്ഥാന്തരങ്ങൾ: കഥയുടെ പാഠങ്ങളിൽ ഡോ. നിധീഷ് കെ.പി.	110

കേശവദേവ്- എതിർപ്പിനെ ഉപാസിച്ച എഴുത്തുകാരൻ

ഡോ. എസ്. ശ്രീകുമാരി

അസി. പ്രൊഫസർ, പ്രൊവിഡൻസ് കോളേജ്, കോഴിക്കോട്

മലയാള ഗദ്യസാഹിത്യത്തിന്റെ നവോത്ഥാനകാല സാഹിത്യരചയിതാക്കളിൽ അദ്വിതീയമായ സ്ഥാനം കേശവദേവിനുണ്ട്. അച്ചടിയുടെയും മറ്റും വരവോടെ സാഹിത്യസ്രാദനം വിപുലമായ വായനയുടെ തട്ടകത്തിലേയ്ക്ക് ചുവടുമാറ്റിയപ്പോൾ, മാറിയ കാലഘട്ടത്തിന് അനുഗുണമായ രചനകൾ സംഭാവന ചെയ്യേണ്ടത് എഴുത്തുകാരന്റെ ഉത്തരവാദിത്തമായി മാറി. മുതലാളിത്ത-ഹ്യൂഡൽ വ്യവസ്ഥിതിയുടെ തകർച്ചയും തൊഴിലാളികളും കർഷകരും സമൂഹത്തിന്റെ മുക്തിക്കായി തുടങ്ങിയപ്പോൾ കടന്നുവരാൻ തുടങ്ങിയതും, ദേശീയസ്വാതന്ത്ര്യസമരത്തിന്റെ രീതികളും തന്ത്രങ്ങളും സൃഷ്ടിച്ച സംഘടനകളും, പുരോഗമനപ്രസ്ഥാനങ്ങളുടെ ശക്തമായ സാമൂഹിക ഇടപെടലുകളും, അശരണരായ പാർശ്വവൽക്കരിക്കപ്പെട്ടവന്റെ ജ്വലിക്കുന്ന ശബ്ദമായി പുരോഗമനപ്രസ്ഥാനങ്ങൾ പ്രവർത്തിച്ചു തുടങ്ങിയതും കടികിടപ്പുമാത്രം അവകാശമുണ്ടായിരുന്ന കടിയൻ കൈവശാവകാശമുള്ള കർഷകനായി മാറിയതും ഈ കാലഘട്ടത്തെ മാറ്റിമറിച്ച സാമൂഹിക പ്രവർത്തനങ്ങളുടെ അനന്തരഫലമാണ്. അന്തപ്പുരങ്ങളിലെ ഇരുട്ടുകളിൽനിന്ന് അയിത്തത്തിന്റെയും വിവേചനത്തിന്റെയും നിയമങ്ങളെ അവഗണിച്ച് വിദ്യാഭ്യാസത്തിലൂടെയും പൊതുവേദികളിലൂടെയും സഹജീവിസ്നേഹത്തിന്റെ അർഹമായ സ്ഥാനത്തേയ്ക്ക് സ്ത്രീകൾ ഉയർത്തപ്പെട്ടത് മറ്റൊരു മുന്നേറ്റമായിരുന്നു. ഇങ്ങനെ സാമൂഹികമായും സാംസ്കാരികമായും രാഷ്ട്രീയമായും കേരളീയർ അഭിമുഖീകരിച്ച സവിശേഷ സാംസ്കാരികഘട്ടത്തിൽ ബാല്യം പിന്നിട്ട പി. കേശവദേവ് ചുറ്റുപാടുകളിൽ നിന്നും കരുത്താർജിച്ചാണ് ഇലിക്യെ ശക്തമായ പ്രതിഷേധ മാധ്യമമാക്കി കടന്നുവന്നത്.

സംസ്കൃതിയുടെ ഭൂപടങ്ങൾ



കാലത്തിനനുസരിച്ച് മനുഷ്യജീവിതത്തിനും കാഴ്ചപ്പാടുകൾക്കുമുണ്ടാവുന്ന മാറ്റം സംസ്കാരത്തിൽ അടയാളപ്പെടുന്തത് ബോധ്യമാക്കുന്ന ഇരുപത്തൊമ്പതു ലേഖനങ്ങളുടെ സമാഹാരം. ജതുപരിണാമത്തിലെ നപോലെ മാറിമാറിവരുന്ന മനുഷ്യാനുഭവവൈവിധ്യം ഭൂപടസമാനമായ വ്യത്യസ്തതകൾ നൽകി ഈ കൃതിയെ വേറിട്ടുവായനാനുഭവമാക്കുന്നു



Publishers:

Department of Malayalam

Sree Sankaracharya University of Sanskrit, Kalady

Regional Centre, Payyannur,

Edat P.O., Kannur Dt., Pin:670327.